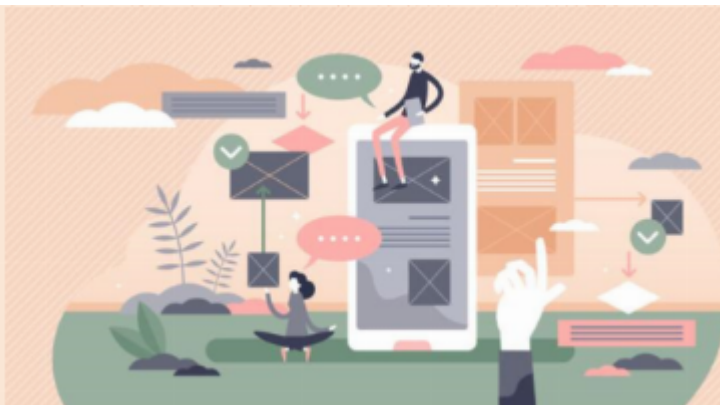


Formations "Métiers"

## Trouver des solutions aux freins périphériques en s'appuyant sur le collectif



**Référence** n° 2026-403

**Effectif maximum** 10 personnes

**Dates** du 04/06/2026 au 02/07/2026

**Formateur** Cristina JORDAN VALDES

**Durée (en heures)** 9

**Contact** Corinne IZARN

Le Codéveloppement professionnel est une démarche de formation par l'intelligence collective, créée par Adrien Payette, professeur canadien, dans les années 1980.

A partir de situations professionnelles vécues, exprimées par les participants, notamment lors de la séance sur les freins périphériques, les membres du groupe trouvent ensemble des solutions aux problématiques liées aux freins périphériques rencontrés par les stagiaires en formation.

### Public visé

Coordonnateurs-trices Greta ou GRETA CFA ou GIP ou DRAFFIC, CFP, CRE ; assistant(e)s souhaitant échanger sur les problématiques des freins périphériques avec un groupe de pairs et envisager des solutions pratiques et immédiatement transférables au terrain.

### Prérequis

- Être intéressé-e par le traitement des freins périphériques rencontrés par les stagiaires
- Avoir participé à l'atelier Théâtre Forum
- Être prêt-e à participer activement aux 3 séances
- Être prêt-e à participer, à mobiliser le collectif

### Objectifs pédagogiques

- Partager et être sensibilisé-e à des situations rencontrées par les stagiaires dans le cadre de leur formation

- Adopter différents angles de lecture des situations rencontrées, remettre en cause certaines pratiques pour élargir le cadre de compréhension
- Construire un plan d'action enrichi des propositions collectives
- Enrichir sa palette de pratiques par le partage d'expériences entre pairs,
- Développer son écoute active et sa capacité à poser des questions pertinentes,
- Renforcer sa réflexivité et son efficacité.

## Modalités de formation



A distance

- Durée : 9h
- Format : 3 demi-journées
- Nombre minimal de participants : 4 (En effet, les échanges et la collaboration font partie des apprentissages)
- Horaire de la formation : 14h – 17h
- Dates de la formation : 4 juin, 18 juin, 2 juillet
- Lieu de la formation : BBB sphère Freins périphériques

## Matériels pédagogiques personnels conseillés

- Espace visio privé
- Matériel personnel de prise de notes,
- Ordinateur avec connexion internet,
- Casque

## Contenu détaillé de la formation

- Accueil, présentation de la séance et co-construction d'une charte d'engagement selon les règles du CO DEV (Payette et Champagne)
- Présentation brève des situations
- Choix des 2 situations
- Partage d'une situation par un participant
- Questionnement du groupe
- Temps de réflexion pour le groupe pour réfléchir à des solutions
- Expression des solutions possibles
- Réflexion du participants
- Partage de son plan d'action
- Débriefing collectif orienté vers l'expérience vécue et préparation de la prochaine séance

## Animation de la formation

- La formation s'appuie sur une pédagogie active et expérientielle, alternant temps individuel en posture réflexive et temps collectifs de partage
- L'ambiance bienveillante et sécurisante favorise l'implication des participant-e-s, l'expérimentation de nouvelles postures professionnelles et le transfert des apprentissages vers le terrain.

## **Formateur-trice**

Cristina Jordan Valdes – Coach professionnelles dans les organisations, formatrice et facilitatrice, certifiée AMU

## **Moyens d'évaluation mis en œuvre et suivi**

Une attestation de fin de formation est délivrée à chaque participant-e à la fin des trois sessions prévues.

Elle mentionne les objectifs pédagogiques travaillés durant l'action et atteste de la participation effective du participant-e à l'ensemble de la formation.

## **Modalités d'inscription**

### **Modalités d'inscription**

Les demandes d'inscription sont à communiquer en cliquant sur le bouton "S'inscrire" qui apparaît sur cette page de présentation lorsqu'une ou plusieurs sessions sont programmées.

Une demande de validation sera automatiquement adressée à vos responsables. Après validation de leur part, vous serez informé-e par courriel de votre inscription définitive.

## **Tarif**

Cette formation est prise en charge dans le cadre du plan de formation de la structure qui vous emploie et est financée par le [Fonds académique de mutualisation \(FAM\)](#).

## **Accessibilité aux personnes en situation de handicap**

Pour plus d'informations prendre contact avec le référent PSH du GIP-FCIP : [contact.pfr@ac-aix-marseille.fr](mailto:contact.pfr@ac-aix-marseille.fr)