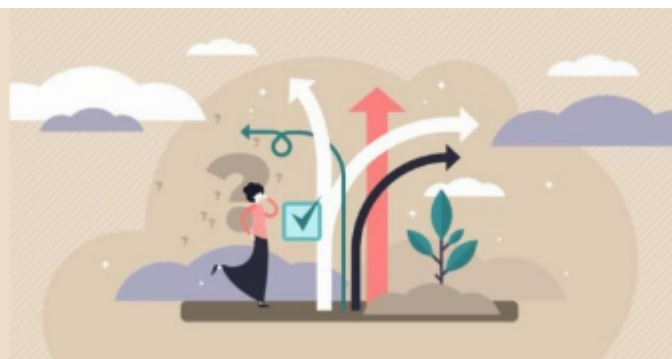


Ingénieries - Pédagogie - FOAD

## Rédiger la progression pédagogique d'une action



**Référence** n° 2026-361

**Effectif maximum** 8 personnes

**Dates** du 03/03/2026 au 03/03/2026

**Formateur** Catherine BARDON-MONNOT

**Durée (en heures)** 4

**Contact** catherine.bardon@ac-aix-marseille.fr

Une progression pédagogique consiste à ordonner et à articuler dans le temps les contenus de formation pour atteindre les objectifs pédagogiques de la formation. La progression organise les séquences d'apprentissage, chacune préparée en fonction des précédentes et des suivantes.

La progression assure une organisation structurée des enseignements, harmonise le travail des formateurs de la discipline, coordonne éventuellement l'utilisation des équipements et facilite le travail d'un formateur arrivant en cours d'année.

La progression est élaborée en fonction du référentiel, du contexte local (salle de formation, laboratoire, matériels à disposition) et des contraintes horaires.

Disposer pour une action de la progression pédagogique de chaque formateur est indispensable dans le cadre de la démarche Qualiopi et Eduform2

## Public visé

Formateurs, formateurs techniques, intervenants

## Prérequis

- Avoir en charge une formation
- Maîtriser le vocabulaire de la formation professionnelle.

## Objectifs pédagogiques

- Définir la progression pédagogique
- Mesurer les enjeux de la progression pour le participant, l'OF, le formateur, l'équipe pédagogique, le financeur et l'auditeur Qualité.
- Repérer les informations indispensables pour établir la progression pédagogique
- Établir la progression pédagogique en fonction du référentiel de formation

## Modalités de formation



A distance

- Format : distanciel synchrone (Visio)
- Horaires: de 9h00 à 12h30
- Durée estimée : 3h30.
- La formation synchrone aura lieu avec l'outil de visio BBB. Un lien sera fourni aux inscrits.

## Matériels pédagogiques personnels conseillés

Un ordinateur et préférentiellement celui utilisé dans les activités professionnelles

## Contenu détaillé de la formation

- La définition de la progression pédagogique
- La différenciation entre progression et scénario pédagogique
- L'utilité de la progression pédagogique pour les différents acteurs
- Les informations nécessaires à la rédaction de la progression pédagogique
- Le support de la progression pédagogique
- Du référentiel à la progression pédagogique

## Animation de la formation

La formation alterne des éléments théoriques et des travaux pratiques à partir des besoins du participant.

## Formateur-trice

Catherine Bardon - Formatrice académique numérique – Académie d'Aix-Marseille

## **Moyens d'évaluation mis en œuvre et suivi**

Une attestation de formation est délivrée aux participant-e-s à l'issue de la session à laquelle ils / elles ont participé.

## **Modalités d'inscription**

Les demandes d'inscription sont à communiquer en cliquant sur le bouton "S'inscrire" qui apparaît sur cette page de présentation lorsqu'une ou plusieurs sessions sont programmées.

Une demande de validation sera automatiquement adressée à vos responsables. Après validation de leur part, vous serez informé-e par courriel de votre inscription définitive.

## **Tarif**

Cette formation est prise en charge dans le cadre du plan de formation de la structure qui vous emploie et est financée par le [Fonds académique de mutualisation \(FAM\)](#).

## **Accessibilité aux personnes en situation de handicap**

Pour plus d'informations prendre contact avec le référent PSH du GIP-FCIP : [contact.pfr@ac-aix-marseille.fr](mailto:contact.pfr@ac-aix-marseille.fr)