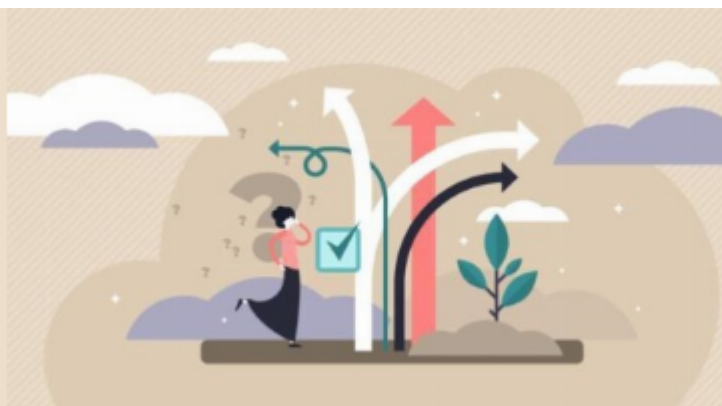


Ingénieries - Pédagogie - FOAD

Utiliser la plateforme Moodle Niveau 2 : fonctions avancées



Référence n° 2025-288

Effectif maximum 10 personnes

Dates du 08/07/2025 au 08/07/2025

Formateur Catherine BARDON-MONNOT

Durée (en heures) 7

Contact catherine.bardon@ac-aix-marseille.fr

Qu'est-ce que Moodle ?

Moodle est une plateforme d'apprentissage en ligne libre destinée à fournir aux formateurs, administrateurs et stagiaires un système unique robuste, sûr et intégré pour créer des environnements d'apprentissages personnalisés.

Qu'est-ce que e-GRETA CFA Moodle ?

C'est la plateforme d'apprentissage du réseau national des Greta-CFA qui est mise à disposition des formateurs et des participants. La plateforme est chartée et sa maintenance est assurée. Des ressources peuvent être partagées à partir d'un catalogue national.

Utiliser Moodle

e-GRETA CFA Moodle permet donc de mettre en œuvre et de gérer des modules et des séquences de FOAD. La prise en main est une étape indispensable pour créer rapidement son propre cours sur la plateforme Moodle et utiliser des fonctions plus complexes

Public visé

Tous publics pédagogiques (formateurs plus spécifiquement) de la région académique.

Prérequis

- Appétence pour le numérique
- Avoir suivi le niveau 1 de la formation "fonctions de base"
- Avoir le projet de mettre en place des séquences de formation à distance

Objectifs pédagogiques

- Créer et paramétrer un quiz en utilisant la banque de question
- Créer et ouvrir une classe virtuelle dans Moodle
- Paramétrer un cours et proposer un feed-back
- Utiliser d'autres formats de cours et le calendrier

Modalités de formation



A distance

- Durée : 7h
- Les informations de connexion nécessaires à votre formation vous seront transmises 24h avant son démarrage. La plateforme utilisée pour la formation est le système de visioconférence BigBlueButton intégré à e-Greta-CFA Moodle.
- Nombre minimal de participants : 2
- Horaire de la formation : 9h - 12h30 et 13h30 - 17h
- La formation complète comprend Moodle 1 et Moodle 2

Matériels pédagogiques personnels conseillés

Un ordinateur et préférentiellement celui utilisé dans les activités professionnelles

Contenu détaillé de la formation

- Création et paramétrage d'un quizz avec la banque de questions
- Ouverture d'une classe virtuelle dans Moodle
- Mise en place d'un devoir dans Moodle
- Utilisation des formats de cours et du calendrier

Animation de la formation

- La formation se tient en distanciel synchrone.
- La formation alterne des démonstrations, des exposés et des exercices.
- La formation permet de créer son cours dans Moodle

Formateur-trice

Catherine Bardon - Formatrice académique numérique - Académie d'Aix-Marseille

Moyens d'évaluation mis en œuvre et suivi

Une attestation de formation est délivrée aux participant-e-s à l'issue de la session à laquelle ils / elles ont participé.

Modalités d'inscription

Les demandes d'inscription sont à communiquer en cliquant sur le bouton "S'inscrire" qui apparaît sur cette page de présentation lorsqu'une ou plusieurs sessions sont programmées.

Une demande de validation sera automatiquement adressée à vos responsables. Après validation de leur part, vous serez informé-e par courriel de votre inscription définitive.

Tarif

La formation est financée par le Fond Académique Mutualisé (FAM)

Accessibilité aux personnes en situation de handicap

Formation accessible aux personnes en situation de handicap. Pour plus d'informations prendre contact avec le référent PSH du GIP-FCIP : contact.pfr@region-academique-paca.fr